

設置機関別に見た非常勤講師の数と比率

区分 年度	教育研究機関	専任教員 A(人)	兼任講師 A*(人)	専任教員の 兼任率 A*/A	非常勤講師 B(件)	兼任講師 C(件)
1974	総計	98,835	-	-	69,589	-
1977	総計	119,608	30,301	0.253	82,085	49,042
1980	総計	123,934	37,376	0.302	81,775	46,588
1983	総計	131,069	36,887	0.281	98,358	47,405
1986	総計	136,485	41,579	0.305	111,734	50,711
1989	総計	145,614	45,367	0.312	123,545	57,961
1992	総計	157,331	47,772	0.304	140,373	63,587
1995	総計	165,775	49,871	0.301	159,392	67,029
1998	総計	170,939	48,450	0.283	173,542	67,410
2001	総計	173,144	49,325	0.285	181,681	65,414
2004	総計	176,677	50,420	0.285	193,717	61,096
2004 (内訳)	国立大学	61,492	20,592	0.335	38,793	15,082
	公立大学	11,394	3,424	0.301	9,254	3,730
	私立大学	86,838	21,657	0.249	117,946	35,327
	国立短大	172	45	0.262	751	356
	公立短大	1,333	338	0.254	2,179	989
	私立短大	10,964	3,652	0.333	22,284	5,039
	国立高専	3,946	616	0.156	2,194	535
	公立高専	380	89	0.234	250	37
	私立高専	158	7	0.044	66	1

※ 文部科学省『学校教員統計調査報告書』（各年度，調査方法は 1986 年度より前は毎回変更）より作成。
2004 年度の調査では，放送大学と共同利用機関が調査対象から除外されている。区分は，2004 年度のもの
を過去に遡って援用したが，表における区分と報告書における区分の対応は次の通り。

表における区分	『統計調査』における区分	単位
専任教員 (A)	本務教員	人(実人数)
兼任講師 (A*)	教員本務者のうち兼務している者（大部分は大学などで非常勤講師）	人(実人数)
非常勤講師 (B)	兼務教員	件(延べ人数)
兼任講師 (C)	大学・短大・高専の教員からの兼務教員	件(延べ人数)
兼業講師 (D)	専修各種その他の学校教員，研究所の研究員，その他の職業からの兼務教員	件(延べ人数)
専業非常勤講師 (E)	本務なしの兼務教員	件(延べ人数)

※ B = C + D + E

兼業講師 D(件)	専業 非常勤講師 E(件)	非常勤講師の 比率 B/A	兼任講師の 比率 C/A	兼業講師の 比率 D/A	専業 非常勤講師の 比率 E/A	教育研究機関	区分
							年度
-	-	0.704	-	-	-	総計	1974
10,186	-	0.686	0.410	0.085	-	総計	1977
35,187	-	0.660	0.376	0.284	-	総計	1980
41,424	-	0.750	0.362	0.316	-	総計	1983
29,973	27,328	0.819	0.372	0.220	0.200	総計	1986
40,708	24,768	0.848	0.398	0.280	0.170	総計	1989
47,275	29,502	0.892	0.404	0.300	0.188	総計	1992
40,510	51,853	0.961	0.404	0.244	0.313	総計	1995
43,412	62,720	1.015	0.394	0.254	0.367	総計	1998
48,074	68,193	1.049	0.378	0.278	0.394	総計	2001
55,466	77,155	1.096	0.346	0.314	0.437	総計	2004
15,276	8,435	0.631	0.245	0.248	0.137	国立大学	2004 (内訳)
3,241	2,283	0.812	0.327	0.284	0.200	公立大学	
29,527	53,092	1.358	0.407	0.340	0.611	私立大学	
301	94	4.366	2.070	1.750	0.547	国立短大	
748	442	1.635	0.742	0.561	0.332	公立短大	
5,813	11,432	2.032	0.460	0.530	1.043	私立短大	
490	1,169	0.556	0.136	0.124	0.296	国立高専	
44	169	0.658	0.097	0.116	0.445	公立高専	
26	39	0.418	0.006	0.165	0.247	私立高専	

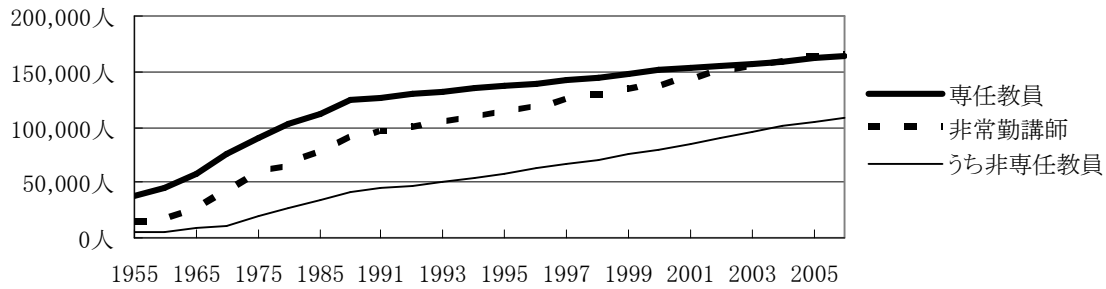
※ 表で省略した非常勤講師の区分「不明・無回答(その他)」部分は、1977年22857件、1980年区分なし、1983年9529件、1986年3722件、1989年108件、1992年9件で、1995年以後は0件または区分なしである。なお、表は『大学危機と非常勤講師運動』（こうち書房）資料編の定義に従って作り直した。

大学・短大の教員数の推移

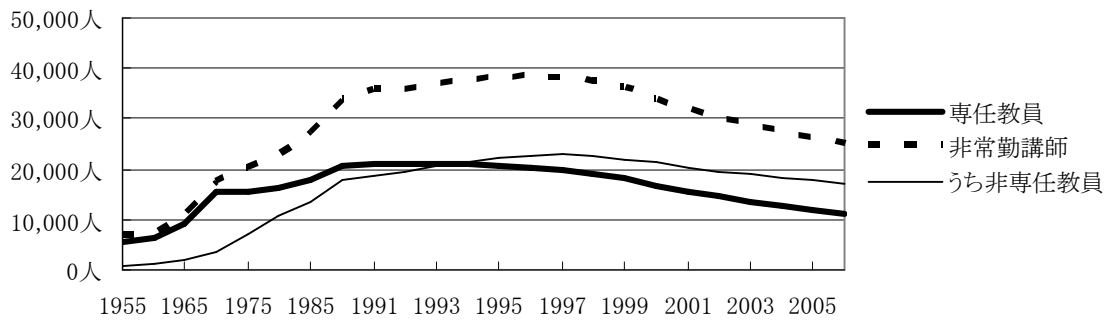
年度	大学					短大				
	専任教員	非常勤講師	うち非専任教員	全教員の中の非常勤講師の割合	非常勤講師の中の非専任教員の割合	専任教員	非常勤講師	うち非専任教員	全教員の中の非常勤講師の割合	非常勤講師の中の非専任教員の割合
	A	B	C	B/A+B	C/B	A'	B'	C'	B'/A'+B'	C'/B'
1955	38010	13759	4664	26.6%	33.9%	5505	6695	930	54.9%	13.9%
1960	44434	16587	5447	27.2%	32.8%	6394	7262	1148	53.2%	15.8%
1965	57445	25759	8462	31.0%	32.9%	9321	11130	1870	54.4%	16.8%
1970	76275	42696	10485	35.9%	24.6%	15320	17444	3477	53.2%	19.9%
1975	89648	57637	19956	39.1%	34.6%	15557	20367	7108	56.7%	34.9%
1980	102989	65750	27540	39.0%	41.9%	16372	22678	10663	58.1%	47.0%
1985	112249	76767	34524	40.6%	45.0%	17760	27193	13398	60.5%	49.3%
1990	123838	90113	40884	42.1%	45.4%	20489	33755	17728	62.2%	52.5%
1991	126445	94866	44329	42.9%	46.7%	20933	35567	18617	63.0%	52.3%
1992	129024	98673	46712	43.3%	47.3%	21170	35804	19272	62.8%	53.8%
1993	131833	103652	50092	44.0%	48.3%	21111	37044	20588	63.7%	55.6%
1994	134849	107688	53790	44.4%	49.9%	20964	37879	21485	64.4%	56.7%
1995	137464	112668	57532	45.0%	51.1%	20702	38245	22132	64.9%	57.9%
1996	139608	117818	62195	45.8%	52.8%	20294	38299	22770	65.4%	59.5%
1997	141782	123916	66732	46.6%	53.9%	19885	38006	23118	65.7%	60.8%
1998	144310	128370	71010	47.1%	55.3%	19040	37380	22695	66.3%	60.7%
1999	147579	132776	75105	47.4%	56.6%	18206	36146	21960	66.5%	60.8%
2000	150563	137568	80043	47.7%	58.2%	16752	33852	21237	66.9%	62.7%
2001	152572	143047	84376	48.4%	59.0%	15638	31892	20366	67.1%	63.9%
2002	155050	149388	90414	49.1%	60.5%	14491	30094	19486	67.5%	64.8%
2003	156155	154670	96032	49.8%	62.1%	13534	28784	18968	68.0%	65.9%
2004	158770	158675	100400	50.0%	63.3%	12740	27419	18170	68.3%	66.3%
2005	161690	162393	103948	50.1%	64.0%	11960	26084	17745	68.6%	68.0%
2006	164473	163765	107523	49.9%	65.7%	11278	25173	16920	69.1%	67.2%

- 1) 文部省『学校基本調査報告書』(各年度)から作成.
- 2) 専任教員は実人数, 他は件数 (延べ人数, 本務校内の兼担・兼任は除外)

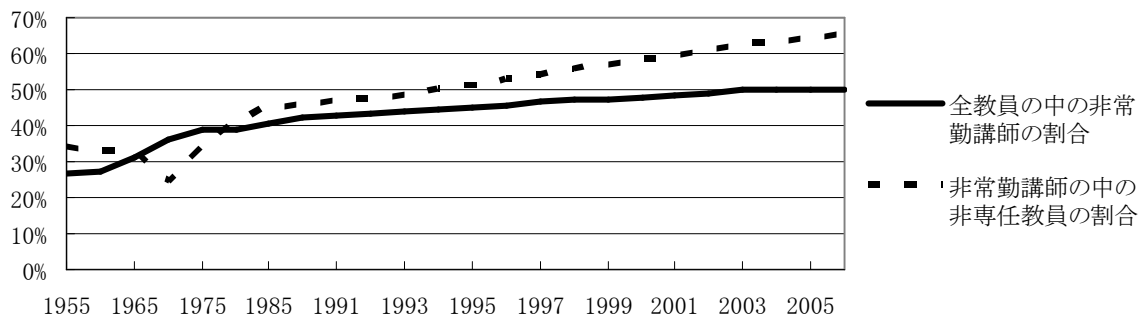
グラフ1 教員数の変遷 (大学)



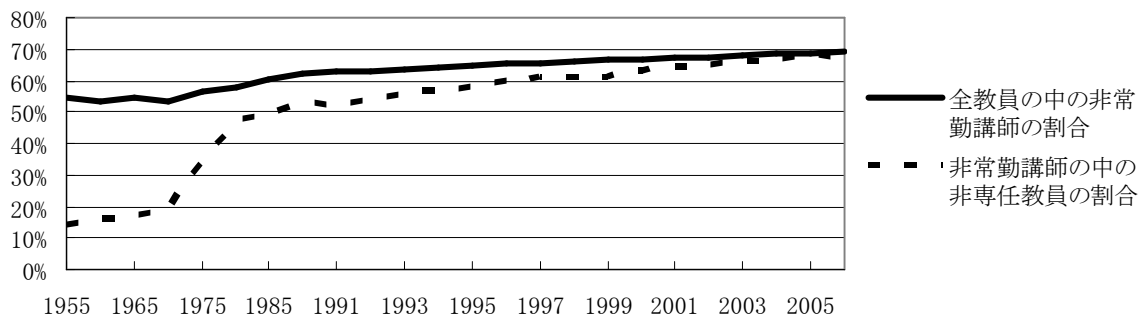
グラフ2 教員数の変遷 (短大)



グラフ3 非常勤講師の割合の変遷 (大学)



グラフ4 非常勤講師の割合の変遷 (短大)



※ グラフ1~4は左ページのデータより作成